

S様邸浴室・洗面脱衣室リフォーム&オール電化工事

2008年8月にS様邸のリフォーム工事を施工させて頂きました。工事内容は、次の通りのものでした。

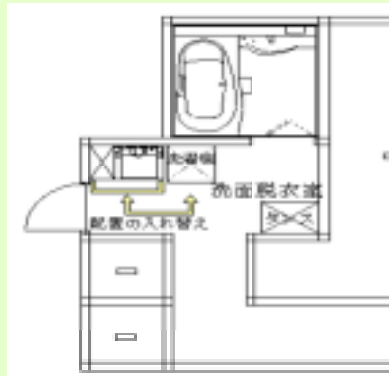
一・リフォーム工事

浴室の在来風呂 ユニットバス化
洗面脱衣室の床・壁のやり換え・洗面化粧台の取替及び洗濯機と洗面化粧台の配置換え

二・オール電化電化工事

主給湯器の変更(灯油ボイラー エコキュート)
ガスコンロ IHクッキングヒーターへの変更

次に各工事を順番に見てみましょう。



間取り

間取りは基本的には、変更有りませんでしたが、床・壁のやり換えを行い、洗面脱衣室は、白を基調に仕上げると共に、洗面化粧台を濃い色のものに交換し、アクセントを付けました。これにより、落ち着いた感じに仕上がったと思います。

Before



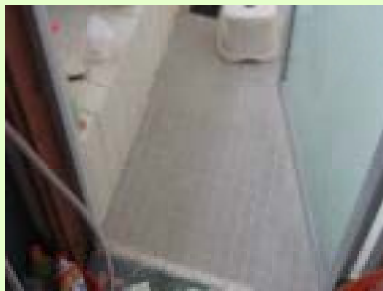
衣装棚

また、化粧台と洗濯機の配置を入れ替えることで、風呂の残り湯を汲むためのホースが洗面器の前を横切っていたものが、すっきりと収まった

洗面化粧台

また、化粧台と洗濯機の配置を入れ替えることで、風呂の残り湯を汲むためのホースが洗面器の前を横切っていたものが、すっきりと収まった

Before



トをフルオートにしましたので、タイマーセットと併せて、いつでも入りたいときにお風呂に入る事が出来ます。

After



衣装棚

次に、浴室ですが、以前は、タイル貼りで、冬場寒かったのですが、今回導入のユニットバスでは、床は滑りにくく、冷たく感じにくい素材になっており、なおかつ、今回は、暖房乾燥機を取り付けましたので、冬場でも安心してお風呂に入れます。また、エコキュート

洗面化粧台

と違います。洗濯機の蛇口は、普通の水栓から、全自動洗濯機用の蛇口に変更しました。これにより、ホースの金具が、蛇口から外れても、自動的に水が止まるので、床が水浸しになる事を防ぐことが出来ます。

After



今回導入した器具

- ユニットバス
- INAX ヲノケ1818
- 洗面化粧台
- INAX ビワ-DS
- エコキュート
- 三菱電機 4601
- IHクッキングヒーター
- 三菱電機